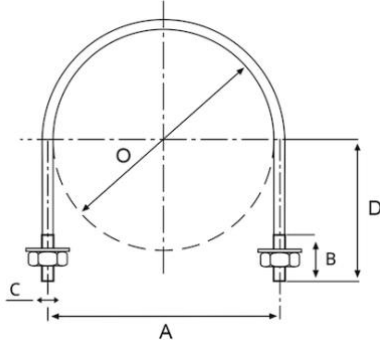


PLANO

MATERIALES

- Acero al Carbono ZN
- Con 4 tuercas DIN 934
- Acero Inox AISI 304
- Con 2 tuercas DIN 934

FICHA TÉCNICA Y DATOS DE COLOCACIÓN

TUBERIA		Ext. Tubo Ø (mm)	Entre Ejes A (mm)	Longitud D (mm)	L. Rosca B (mm)	C (mm)
DN	Pulgadas					
15	1/2"	21,3	33	40	35	M10
20	3/4"	26,9	40	47	40	M10
25	1"	33,7	48	47	40	M10
32	1 1/4"	42,4	56	53	50	M10
40	1 1/2"	48,3	62	56	50	M10
50	2"	60,3	76	65	50	M12
65	2 1/2"	76,1	94	72	50	M12
80	3"	88,9	106	77	50	M12
100	4"	114,3	136	95	60	M16
125	5"	139,7	164	101	60	M16
150	6"	168,3	192	113	60	M16
175	7"	193,7	218	132	60	M16
200	8"	219,1	248	150	70	M20
250	10"	273	302	173	70	M20
300	12"	323,9	352	209	70	M20
350	14"	355,6	402	234	70	M24
400	16"	406,4	452	261	70	M24
450	18"	457,2	487	285	70	M24
500	20"	508	554	312	70	M24
600	24"	609,8	648	390	120	M24
700	28"	711,2	756	445	120	M24
800	32"	812,8	856	500	120	M24

FABRICAMOS LAS NORMAS:

A-105 · DIN 3570 · ABARCÓN NAVAL · SERIE PESADA · SERIE LIGERA
Y bajo plano, cualquier tipo de abarcón.